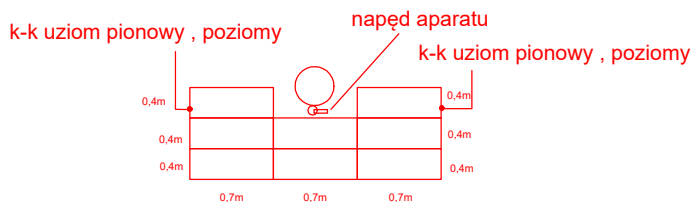

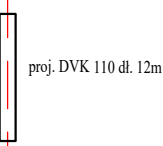
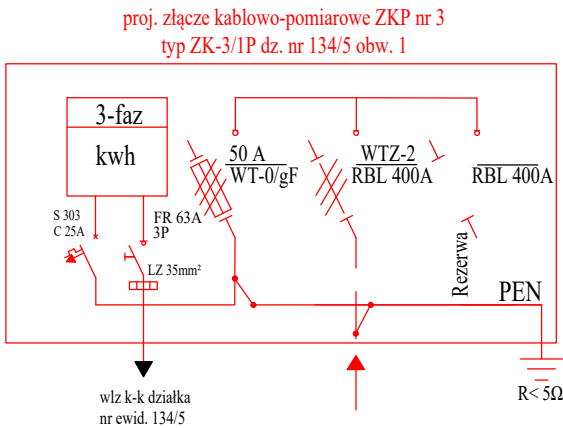
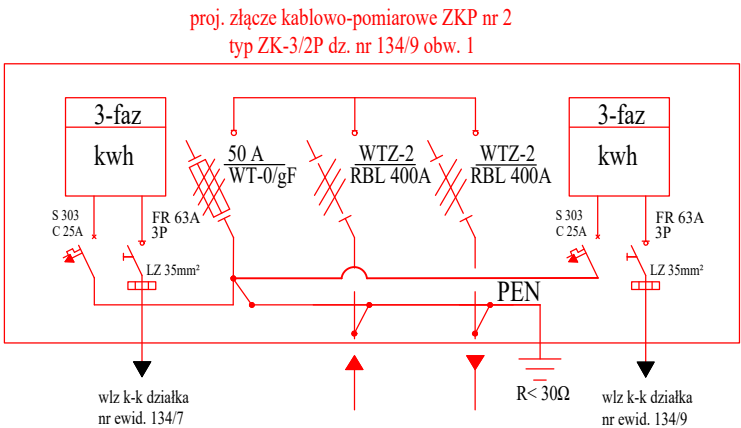
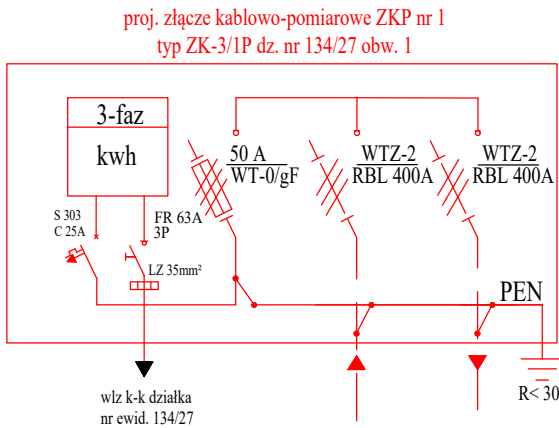


uziom wyrównawczy kratowy na głębokości 0,3 m  
z bednarki FE/ZN 25x4



INWESTYCJA	Budowa sieci elektroenergetycznej SN i nN, budowa stacji transformatorowej SN/nN na części dz. nr ewid. 136/1, 136/3, 134/28, 134/27, 134/9, 134/5, obręb 0014 Starochęciny, gmina Chęciny.		
ZADANIE	Przylączenie do sieci elektroenergetycznej 4 budynki mieszkalne w m. Starochęciny dz. 134/5, 134/7, 134/9, 134/27 gm. Chęciny - RE Kielce		
INWESTOR	PGE Dystrybucja S.A. z siedzibą w Lublinie ul. Garbarska 21A 20-340 Lublin	SKALA	
RYSUNEK	PLAN REALIZACYJNY SIECI SN		BRANŻA ELEKTRYCZNA
PROJEKTANT	NR.UPIRAWNIEN- BRANŻA ELEKTRYCZNA  mgr inż. PIOTR WOJCIECH BUJANOWICZ upr.proj. MAZ/0214/PWBE/18	DATA  04-2025	PODPIS
			
PROJEKT WYKONAWCZY			NR. RYS.  4/E

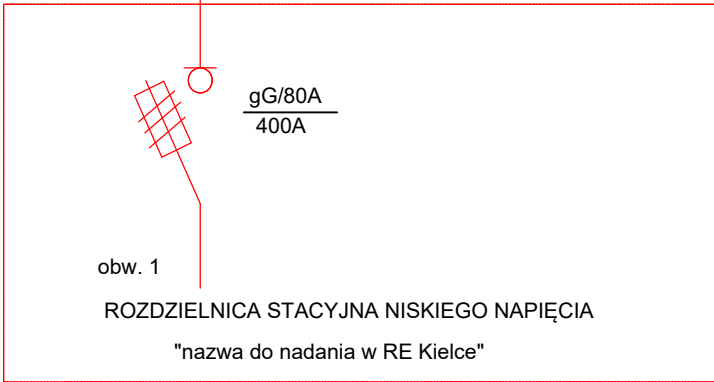


proj. sieć elektroenergetyczna nN kablowa  
obw 1/YAKXs 4 x 120mm²  
Lt= 159m  
Lc= 170m

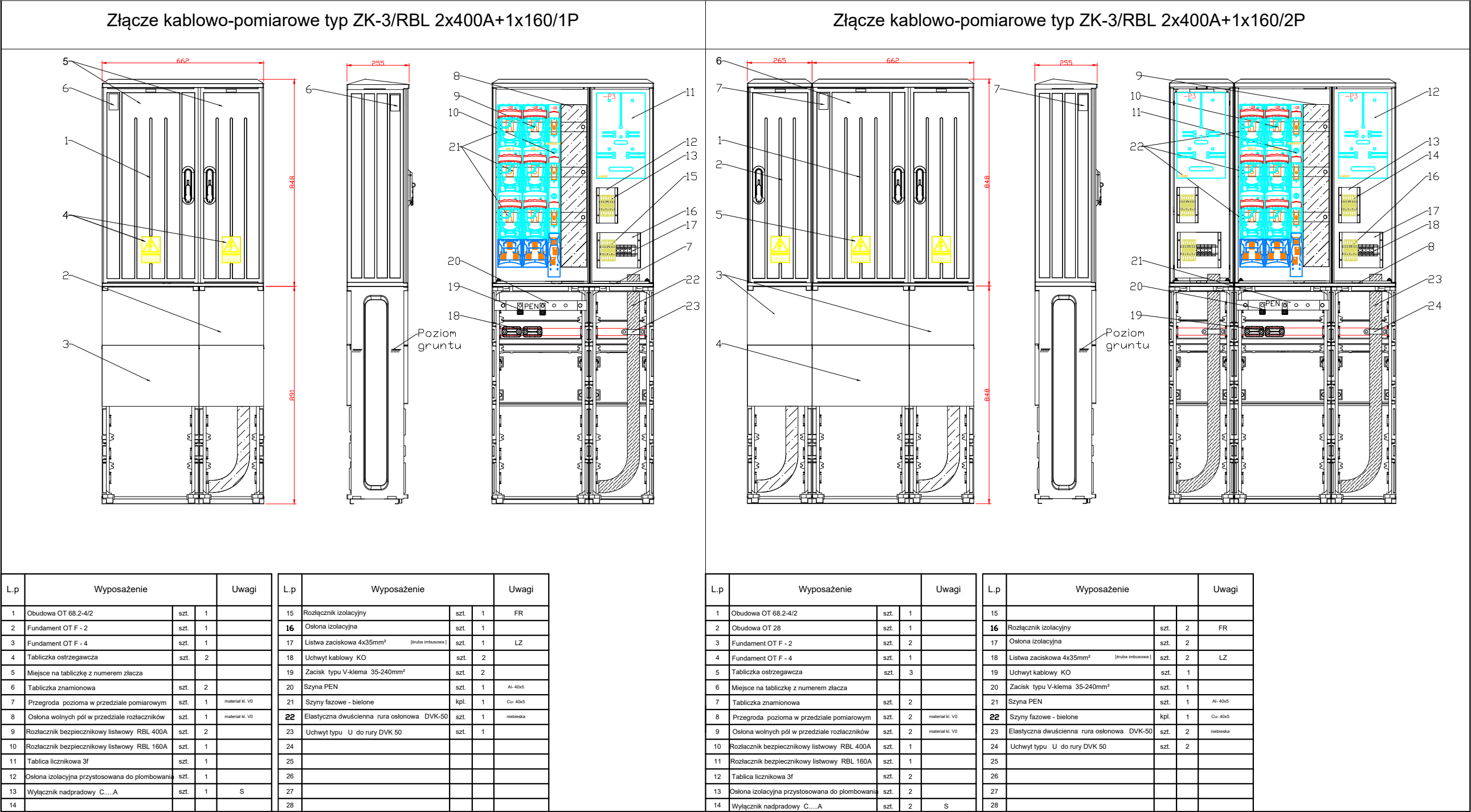
proj. sieć elektroenergetyczna nN kablowa  
obw 1/YAKXs 4 x 120mm²  
Lt= 75m  
Lc= 83m


proj. sieć elektroenergetyczna nN kablowa  
obw 1/YAKXs 4 x 120mm²  
Lt= 2m  
Lc= 5m

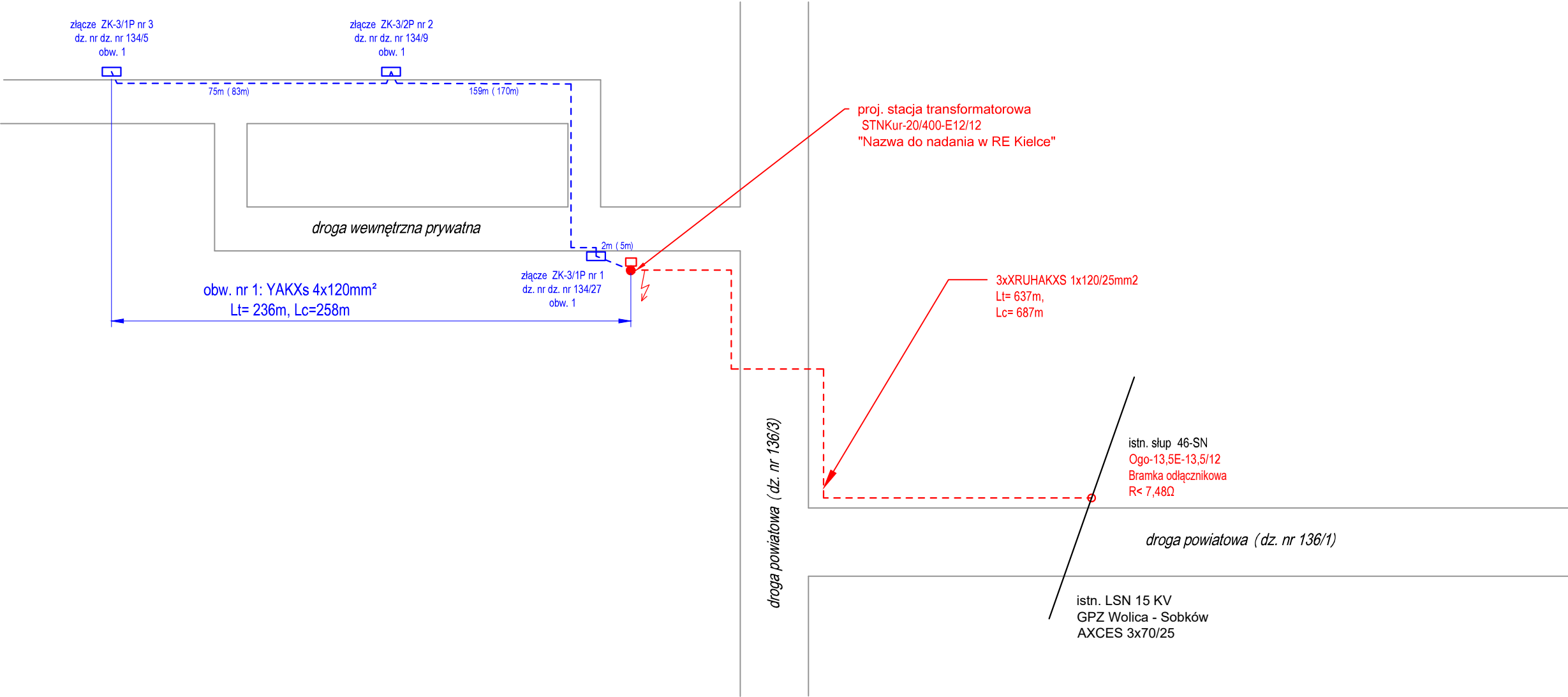
## Ochrona od porażeń Samoczynne wyłączenie zasilania Układ sieci TN-C



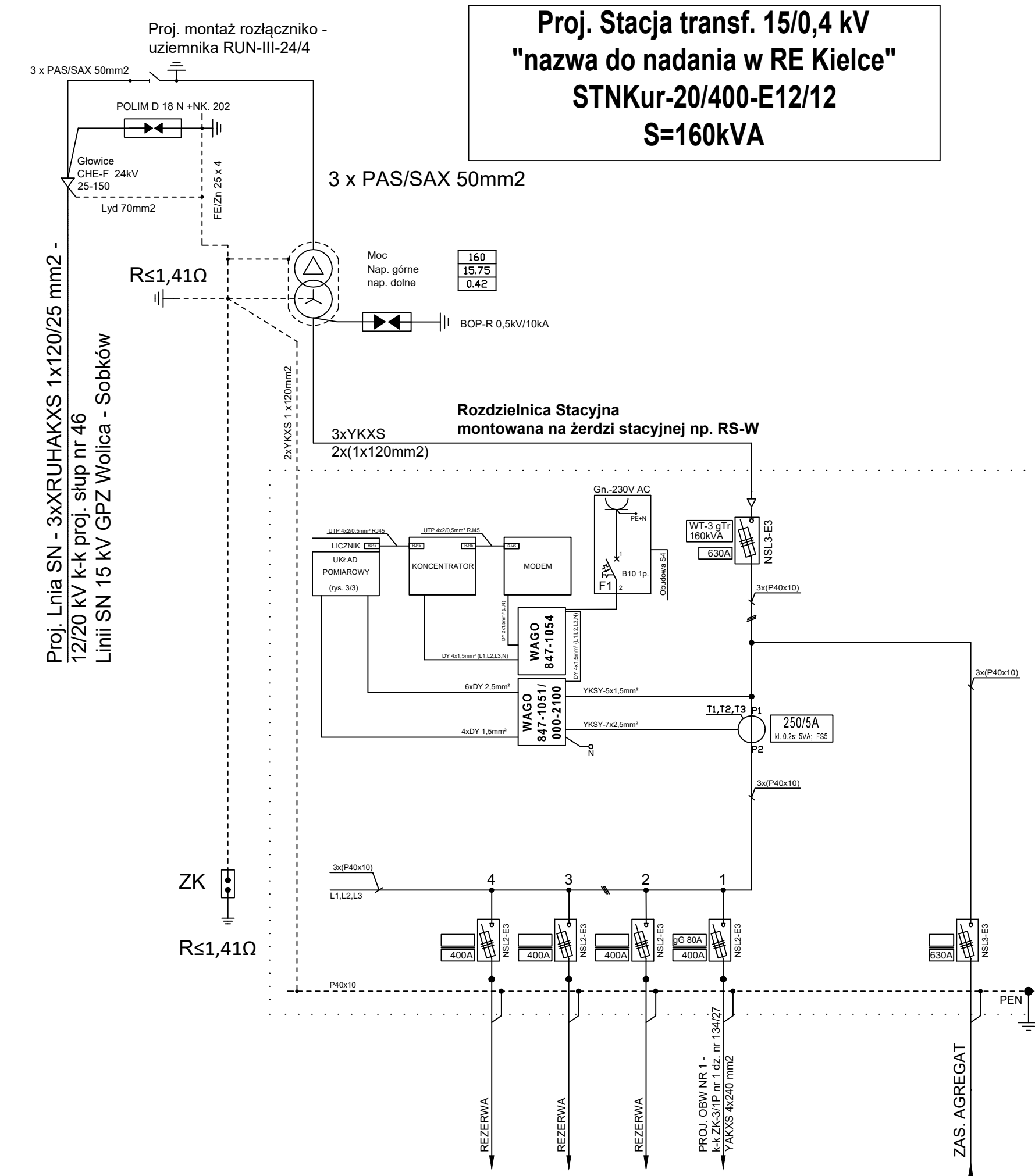
INWESTYCJA		Budowa sieci elektroenergetycznej SN i nN, budowa stacji transformatorowej SN/nN na części dz. nr ewid. 136/1, 136/3, 134/28, 134/27, 134/9, 134/5, obręb 0014 Starochęciny, gmina Chęciny.	
ZADANIE		Przyłączenie do sieci elektroenergetycznej 4 budynki mieszkalne w m. Starochęciny dz. 134/5, 134/7, 134/9, 134/27 gm. Chęciny - RE Kielce	
INWESTOR		PGE Dystrybucja S.A. z siedzibą w Lublinie ul. Garbarska 21A 20-340 Lublin	SKALA
RYSUNEK		PLAN REALIZACYJNY SIECI nN	BRANŻA ELEKTRYCZNA
PROJEKTANT	DATA	PODPIS	
NR. UPRAWNIEN- BRANŻA ELEKTRYCZNA mgr inż. PIOTR WOJCIECH BUJANOWICZ upr.proj. MAZ/0214/PWBE/18	04-2025		
PROJEKT WYKONAWCZY			NR. RYS. 5/E



INWESTYCJA		Budowa sieci elektroenergetycznej SN i nN, budowa stacji transformatorowej SN/nN na części dz. nr ewid. 136/1, 136/3, 134/28, 134/27, 134/9, 134/5, obręb 0014 Starochęciny, gmina Chęciny.	
ZADANIE		Przylączenie do sieci elektroenergetycznej 4 budynki mieszkalne w m. Starochęciny dz. 134/5, 134/7, 134/9, 134/27 gm. Chęciny - RE Kielce	
INWESTOR		PGE Dystrybucja S.A. z siedzibą w Lublinie ul. Garbarska 21A 20-340 Lublin	SKALA
RYSUNEK		WIDOK PROJEKTOWANYCH ZŁĄCZY KABLOWYCH	
PROJEKTANT		DATA	PODPIS
NR.UPRAWNIEN- BRANŻA ELEKTRYCZNA mgr inż. PIOTR WOJCIECH BUJANOWICZ upr.proj. MAZ/0214/PWBE/18		04-2025	
PROJEKT WYKONAWCZY		NR. RYS. 6/E	



INWESTYCJA		Budowa sieci elektroenergetycznej SN i nN, budowa stacji transformatorowej SN/nN na części dz. nr ewid. 136/1, 136/3, 134/28, 134/27, 134/9, 134/5, obręb 0014 Starochęciny, gmina Chęciny.	
ZADANIE		Przyłączenie do sieci elektroenergetycznej 4 budynki mieszkalne w m. Starochęciny dz. 134/5, 134/7, 134/9, 134/27 gm. Chęciny - RE Kielce	
INWESTOR		PGE Dystrybucja S.A. z siedzibą w Lublinie ul. Garbarska 21A 20-340 Lublin	SKALA
RYSUNEK		SCHEMAT ULICOWY SIECI SN I NN	BRANŻA ELEKTRYCZNA
PROJEKTANT	DATA	PODPIS	
NR. UPRAWNIEN- BRANŻA ELEKTRYCZNA mgr inż. PIOTR WOJCIECH BUJANOWICZ upr.proj. MAZ/0214/PWBE/18	04-2025		
PROJEKT WYKONAWCZY			NR. RYS. 7/E



UWAGI:

1. Stosować zaciski transformatorowe
2. Stosować osłony przeciw ingerencji zwierząt
3. Ograniczniki n.n. montować przy zaciskach transformatora
4. Stacja transformatorowa przystosowana do montażu transformatora o mocy Sn max. = 400kVA
5. Połączenie transformatora z rozdzielnią wykonać kablami 8xYKXS 1x 120mm<sup>2</sup> zgodnie z WBSE - Tom 5 (przekrój dostosowany do mocy znamionowej stacji Sn = 400kVA).
6. Na szynie w rozdzielni nN zabudować przekładniki prądowe wewnętrzne 250/5, FS5, kl. 0,2s
7. Rozdzielnica stacyjna w II klasie ochronności

Dla linii SN - ochrona przed dotykiem pośrednim - uziemianie  
Dla linii n.n. - praca sieci niskiego napięcia w układzie TN-C  
Ochrona przed dotykiem pośrednim:  
- samoczynne wyłączanie zasilania w układzie j.w.  
- urządzenia wykonane w II klasie ochrony (złącza, kable, przewody)

INWESTYCJA		Budowa sieci elektroenergetycznej SN i nN, budowa stacji transformatorowej SN/nN na części dz. nr ewid. 136/1, 136/3, 134/28, 134/27, 134/9, 134/5, obręb 0014 Starochęciny, gmina Chęciny.	
ZADANIE		Przyłączenie do sieci elektroenergetycznej 4 budynki mieszkalne w m. Starochęciny dz. 134/5, 134/7, 134/9, 134/27 gm. Chęciny - RE Kielce	
INWESTOR		PGE Dystrybucja S.A. z siedzibą w Lublinie ul. Garbarska 21A 20-340 Lublin	SKALA
RYSUNEK		SCHEMAT PROJEKTOWANEJ STACJI TRANSFORMATOROWEJ	
PROJEKTANT		NR. UPRAWNIEN - BRANŻA ELEKTRYCZNA mgr inż. PIOTR WOJCIECH BUJANOWICZ upr.proj. MAZ/0214/PWBE/18	BRANŻA ELEKTRYCZNA
DATA		04-2025	 INPREL INWESTYCJE ELEKTRYCZNE
PODPIS			
PROJEKT WYKONAWCZY			NR. RYS. 8/E